

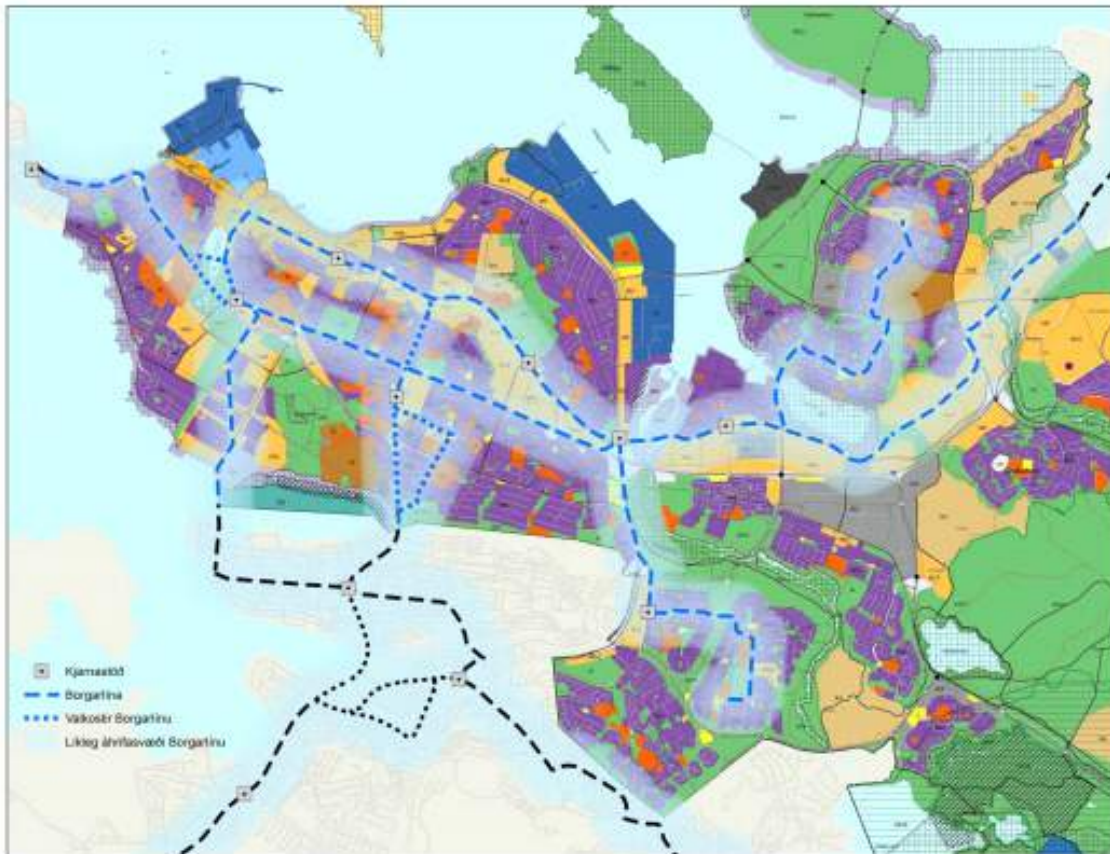


Umhverfis- og skipulagsráð

Borgartún 12-14
105 Reykjavík

Mögulegar akstursleiðir Borgarlínu – frekari greining COWI: Tillaga

Fyrir liggur áfangaskýrsla frá COWI um niðurstöður greininga á mismunandi línunum fyrir Borgarlínukerfið (*Recommended Borgarlína Alignments - Progress Report*) sem kynnt var nú í maí. Á grundvelli þeirrar skýrslu hefur verið birt vinnslutillaga vegna breytingar á Aðalskipulagi Reykjavíkur 2010-2030 (sjá kort að neðan).



Þemakort. Líkleg áhrifsvæði Borgarlínu. 1:30.000 [A0]

Hjá COWI er nú unnið að frekari greiningu og skýrsla með niðurstöðum hennar á að liggja fyrir síðsumars. Í vinnuferlinu hefur hingað til verið lögð áhersla á greiningu á mismunandi línun milli kjarna atvinnu og þjónustu í Reykjavík og aðliggjandi svæða. Minni áhersla hefur verið lögð á að greina nánar valkosti í línun á neginu vestan Elliðaána þar sem lega þar hefur ekki bein áhrif á samanburð tenginga út fyrir nesið. Í vinnslutillögu vegna breytingar á Aðalskipulagi Reykjavíkur 2010-2030 kemur fram að við gerð tillögu verða til skoðunar eftirtaldir valkostir innan Reykjavíkur:

- Leiðin milli BSÍ og HÍ liggir eftir Hringbraut, um Skothúsveg og Suðurgötu og/eða Sóleyjargötu.
- Leiðin milli Kringlu og Hamraborgar liggir um Kringlumýrarbraut eða Háaleitisbraut og Listabraut.
- Leið eftir Kringlumýrarbraut milli Miklubrautar og Suðurlandsbrautar/Laugavegar.

Í kjölfar vinnufundar sérfræðinga Umhverfis- og skipulagssviðs, þar sem farið var yfir umrædda áfangaskýrslu COWI, er lagt til að COWI verði einnig falið að fjalla um eftirfarandi lín Valkosti í væntanlegri skýrslu sinni:

- Leið eftir Grensásvegi milli Miklubrautar og Suðurlandsbrautar/Laugavegar sem valkostur við þvertengingu yfir Sogamýri.
- Leið eftir Snorrabraut milli Miklubrautar og Laugavegar sem valkostur við að B-lína fari fyrst um Hverfisgötu/Lækjargötu á leið að/frá BSÍ.
- Leið D2 eftir Ánanaustum út í Örfirisey sem valkostur við að fara Eiðsgranda að/frá Seltjarnarnesi með það í huga að báðar leiðir gætu orðið að veruleika í lengri framtíð
- Styttri útfærsla á línu C5 (hringleið) verði tekin til skoðunar. Línan tengi miðborg um Sundlaugarveg/Sæbraut við Laugardal og Vogahverfi og endi við Köllunarklettsveg, í Holtagörðum eða við Vogabyggð. Eins verði kannað að teygja línuna upp í Breiðholt sbr. lína C2.
- Styttri útfærsla á línu B3 verði metin til samanburðar við mat í áfangaskýrslu frá maí, styttri lína sem endi í efri hluta Rofabæjar eða við Selás.

Þá óskar Reykjavíkurborg eftir að fá nánari upplýsingar um farþegagrunn hvernar línu fyrir sig. Að í skýrslu COWI verði sýnt á korti reiknaður farþegagrunnur á hvern kílómetra hvernar línu (í áfangaskýrslu er aðeins sýnt reiknað meðaltal fyrir línulengdina í heild sinni). Með því móti er hægt að sjá hvaða hlutar hvernar línu eru ofan við meðaltal og hvaða hlutar draga hana niður. Það eykur gagnsæi og skilning á viðfangsefninu.

Með því að skoða ofangreind atriði í greiningarvinnu á þessu stigi skapast sterkari grundvöllur til ákvarðana um legu Borgarlínu og annarra meginleiða almenningssamgangna á síðari stigum.

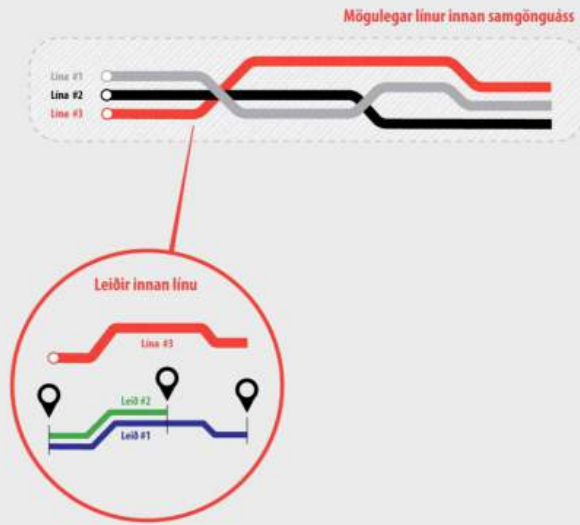
Til skýringar, sjá myndir að neðan úr áfangaskýrslu COWI frá maí 2017. Skýrsluna í heild sinni er hægt að nálgast hér:

http://ssh.is/images/stories/svaedisskipulag/Borgarlina/Progress_report_icelandic.m.pdf

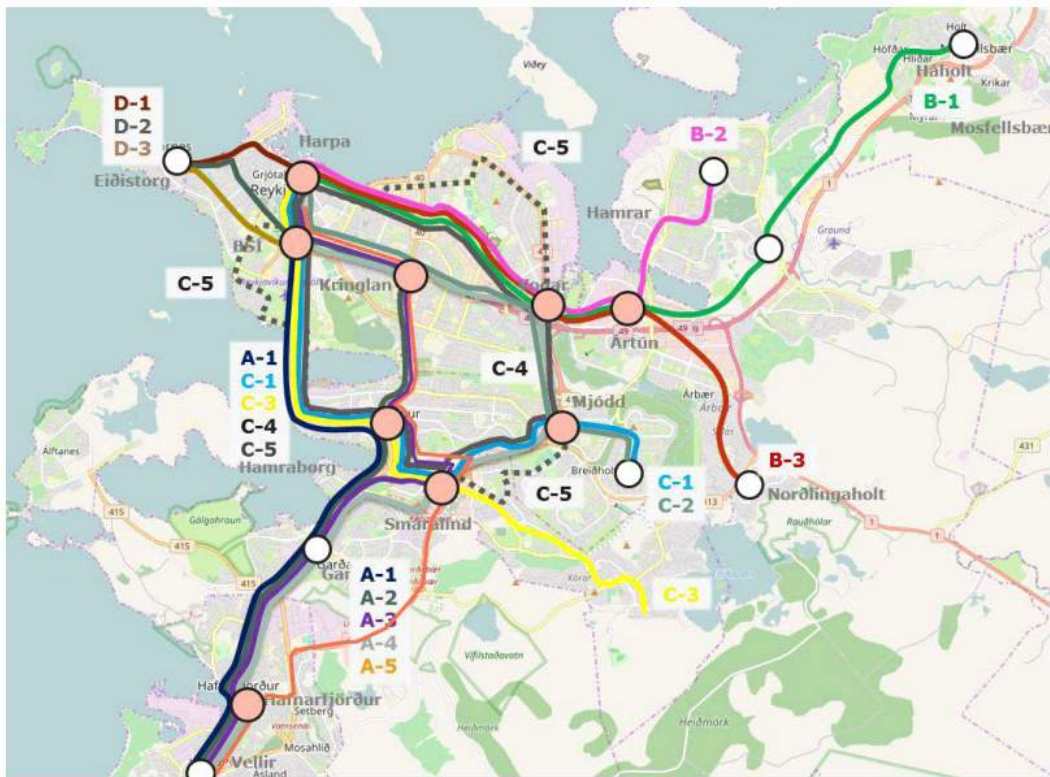
Þorsteinn R. Hermannsson
Samgöngustjóri

Skilgreining á samgönguáás, línun og leiðum

Samgönguáás er skilgreindur sem breitt beltí milli tveggja punkta þar sem hægt er að koma fyrir einni eða fleiri línun.



Sú lína sem verður fyrir valinu mun enda sem innviðir fyrir Borgarlínuna. Innan þessarar línu (eða innviða) er síðan hægt að aka mismunandi leiðum.



Mynd 3 Allar línur sem greindar voru í verkefninu innan hinna skilgreindu fjögurra samgönguáásas.

